

# 向日葵智能远控鼠标

---

## BM110 使用手册

V1.1.0

202508141700

# 声明

Copyright ©2025

上海贝锐信息科技股份有限公司

版权所有，保留所有权利。

未经本公司明确书面许可，任何单位和个人不得擅自摘抄、复制本书内容的部分或全部，并不得以任何形式传播。

本手册所提到的产品规格和资讯仅供参考，如有内容更新，恕不另行通知。

除非有特殊约定，本手册仅作为使用指导，所作陈述均不构成任何形式的担保。

## 目录

1. 产品简介 .....	1
1.1. 功能简介 .....	1
1.2. 外观展示 .....	2
1.3. 指示灯状态说明 .....	5
1.4. 产品参数 .....	5
2. 配对连接 .....	6
2.1. 鼠标进入配对模式 .....	6
2.2. 手机配对鼠标 .....	7
2.3. 搭配向日葵 App 使用 .....	10
3. 演示远程操控 .....	11
4. 查看鼠标信息 .....	14
5. 注意事项 .....	15
6. 常见问题解决指引 .....	16
7. 产品中有害物质的名称及含有信息表 .....	17

# 1. 产品简介

## 1.1. 功能简介

向日葵智能远控鼠标是一款轻便小巧、操作舒适的远控辅助鼠标，搭配向日葵控制端 App，即使手持小屏移动设备也能轻松遥控远端 PC 主机，让手机/平板的远控操控更精准高效。

向日葵智能远控鼠标 BM110 安装 5 号电池即可使用，摆脱线材束缚，同时减少对所连设备接口的占用。以蓝牙方式连接至移动设备（支持同时连接 2 台设备），搭配向日葵控制端 App 使用，在手机/平板等远控 PC 时，轻松实现鼠标常规操作，如单击、双击、移动和右键功能。解决远控过程出现双鼠标指针、不支持鼠标右键等远控操作的难题，让您手握鼠标如临现场。



## 1.2. 外观展示

①滚轮：实现页面上下翻动

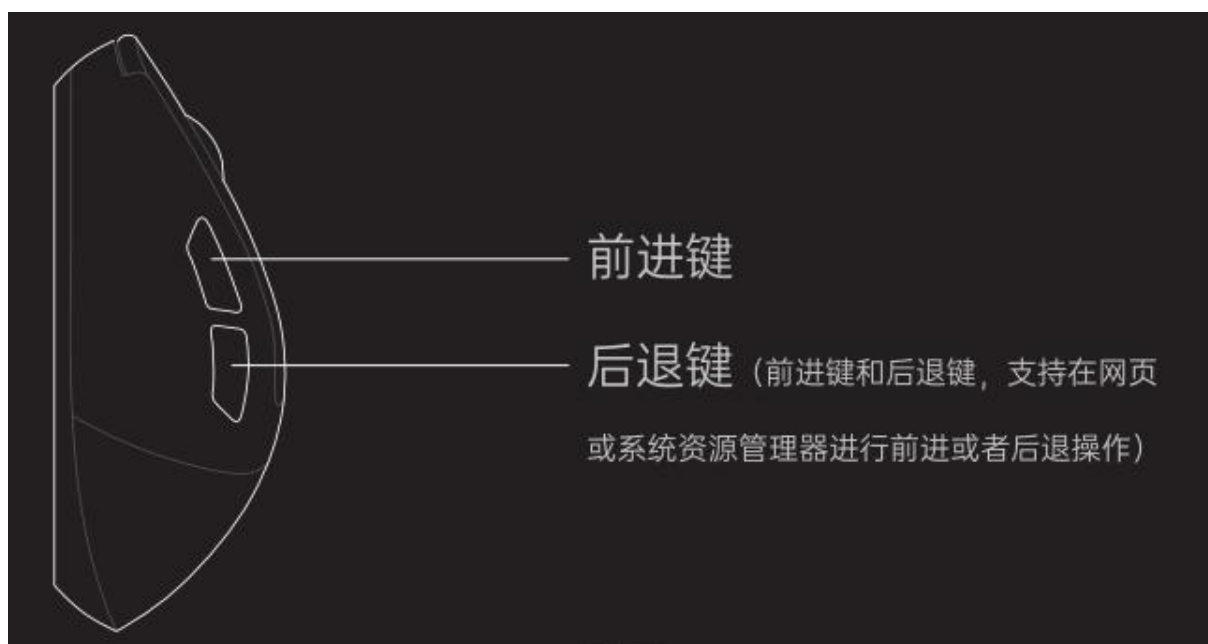
②中键：切换鼠标操作的 DPI 档位（提供 800、1200、1600 三档切换）



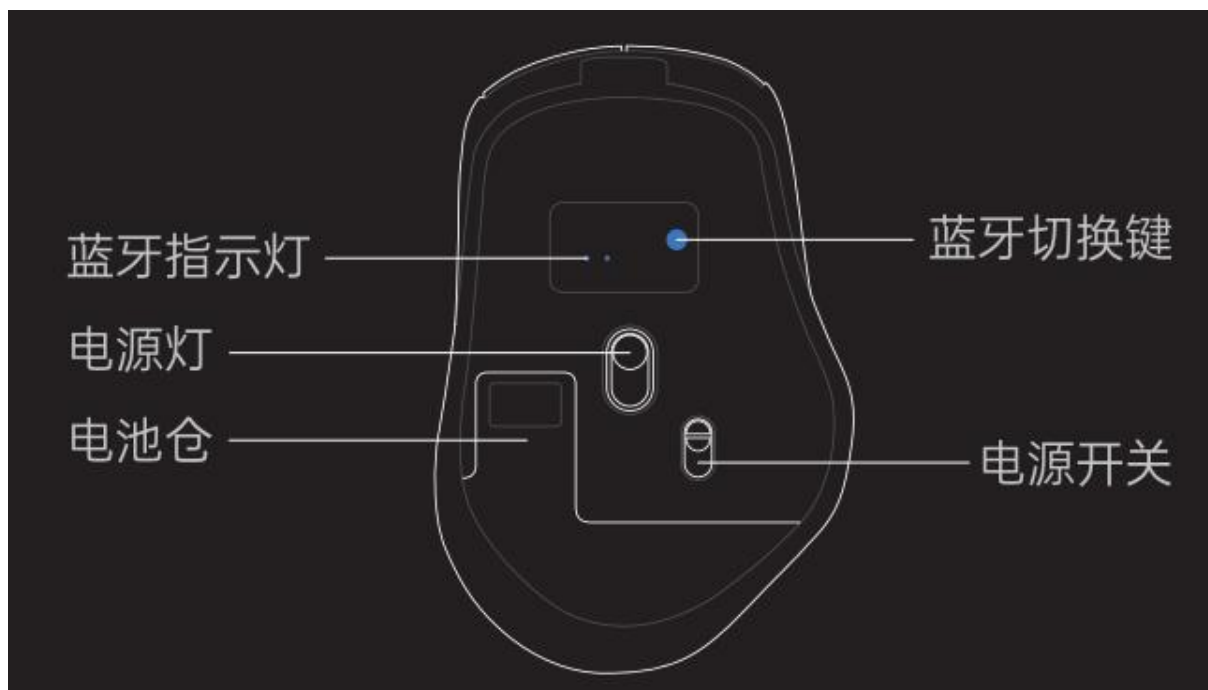
③前进键

④后退键

前进键和后退键，支持在网页或系统资源管理器中进行前进或后退操作



- ⑤蓝牙切换键：用于切换蓝牙通道
- ⑥电源开关：开启/关闭蓝牙鼠标
- ⑦蓝牙指示灯：显示当前蓝牙连接状态
- ⑧电源灯：显示电源状态
- ⑨电池仓：安装1节5号电池为鼠标供电



### 1.3. 指示灯状态说明

①蓝灯常亮：进入蓝牙模式

②蓝灯快闪：蓝牙等待配对状态

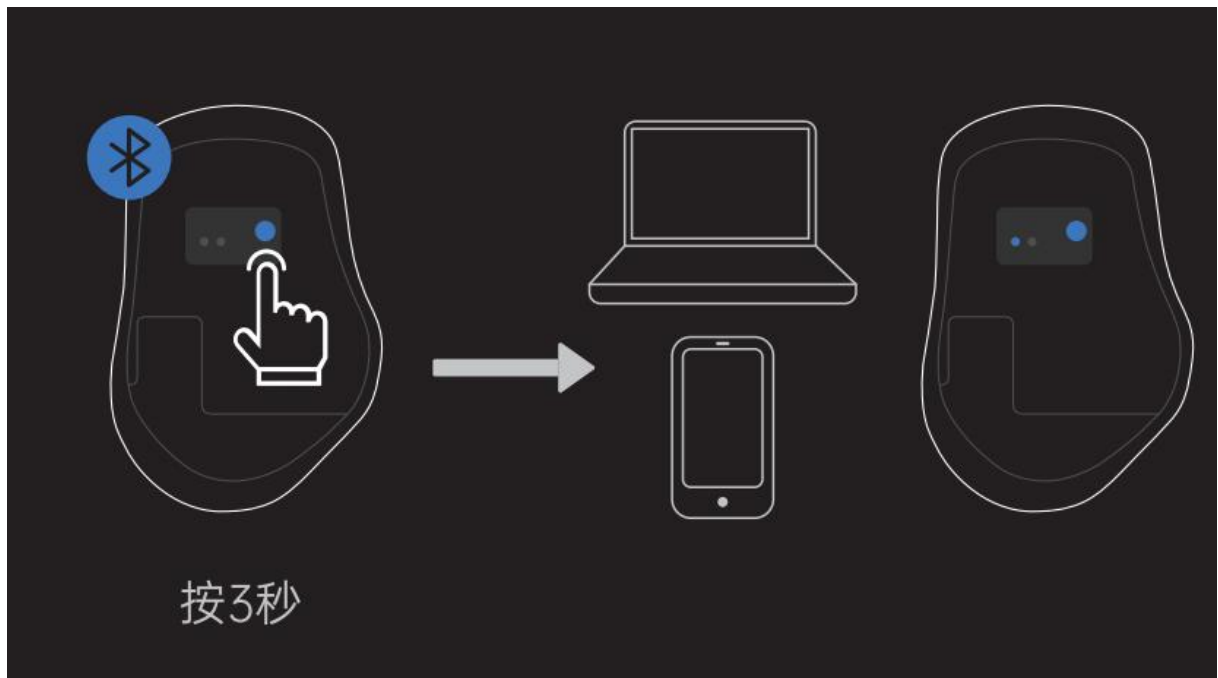
### 1.4. 产品参数

产品名称	向日葵智能远控鼠标
产品型号	BM110
DPI	800, 1200, 1600 三档切换
连接方式	蓝牙 5.0
接收距离	<10M
工作电流	7mA
待机电流	0.04mA
休眠电流	0.43mA
适用系统	Win XP/vista/8/10/11 (建议 Windows 8 以上) MacOS 10.2 及以上版本 Android iOS 13 及以上版本
使用材质	ABS 塑料

## 2. 配对连接

### 2.1. 鼠标进入配对模式

- (1) 打开鼠标底部的电池盖，安装 1 节 5 号电池后，将电源开关切换至 ON；
- (2) 长按底部蓝牙切换键 3~5 秒，直至蓝灯闪烁，鼠标进入蓝牙配对模式；



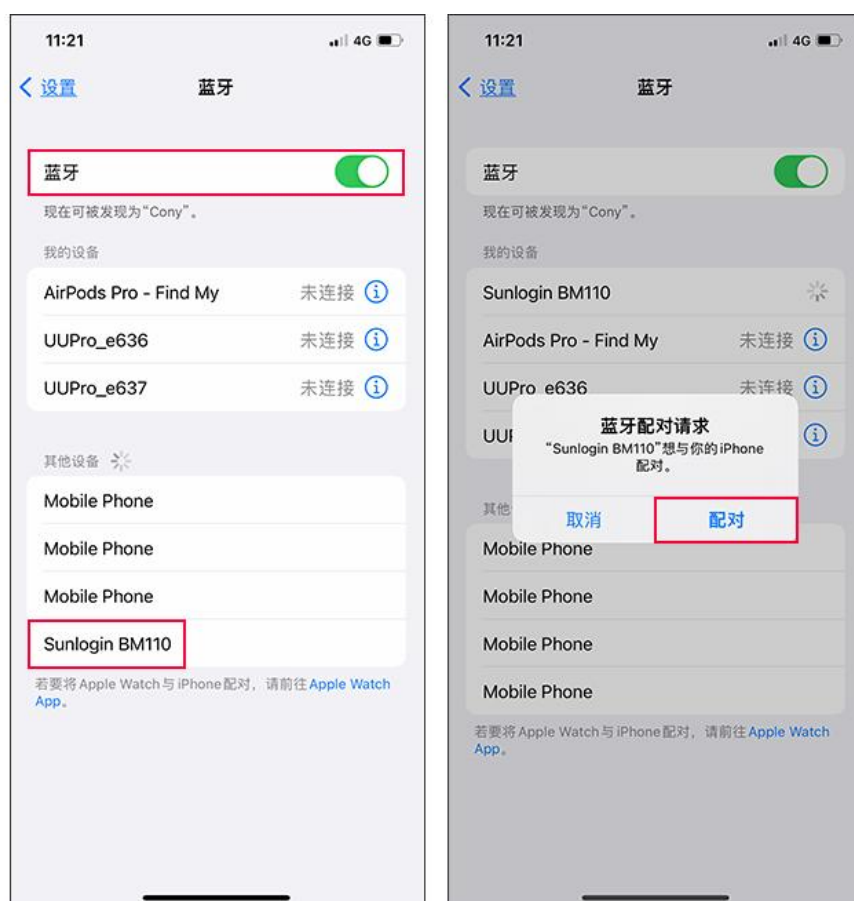
## 2.2. 手机配对鼠标

本节内容以 iOS 手机演示配对步骤。

### (1) 配对蓝牙鼠标

操作路径：手机【设置】->打开【蓝牙】开关

在蓝牙待连接列表中，找到蓝牙名称为“Sunlogin BM110 ”的设备，并点击它进行配对连接。



## (2) 配对成功

配对成功后，鼠标底部的蓝色指示灯熄灭；

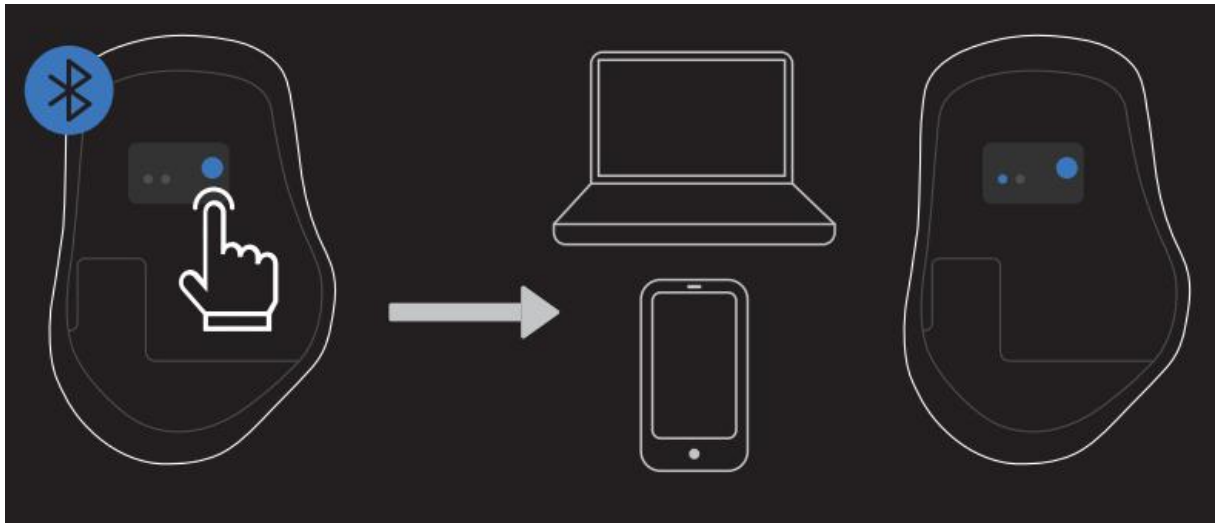
此时手机桌面出现向日葵智能远控鼠标的黑色指针，代表手机可以正常使用鼠标功能。



### (3) 同时连接 2 台设备

若您有同时连接 2 台设备的需求，鼠标与第一个设备完成配对，点击一下底部的蓝牙切换键，切换到未连接设备的蓝牙通道，然后重复上述配对的步骤。

当两台设备都配对连接成功后，可通过蓝牙切换键切换设备操作。



## 2.3. 搭配向日葵 App 使用

一般鼠标操作无需搭配向日葵 App 使用，若要使用平板/手机控制远端的设备，则需要连接向日葵远程控制 App。

下面以 iOS 版向日葵控制端为例演示。

### (1) 安装登录

- ①iOS 手机在 App Store 安装最新“向日葵远程控制”App，并输入账号密码登录；
- ②移动设备与鼠标蓝牙连接后，向日葵控制端 App 登录成功后会自动识别蓝牙鼠标。



### 3. 演示远程操控

#### 演示环境

①控制端：iOS 手机

②被控端：Windows 主机

#### (1) 登录被控端

在 Windows 主机上安装向日葵个人版客户端 [\(点击下载\)](#)，并输入与控制端相同的账号密码登录。



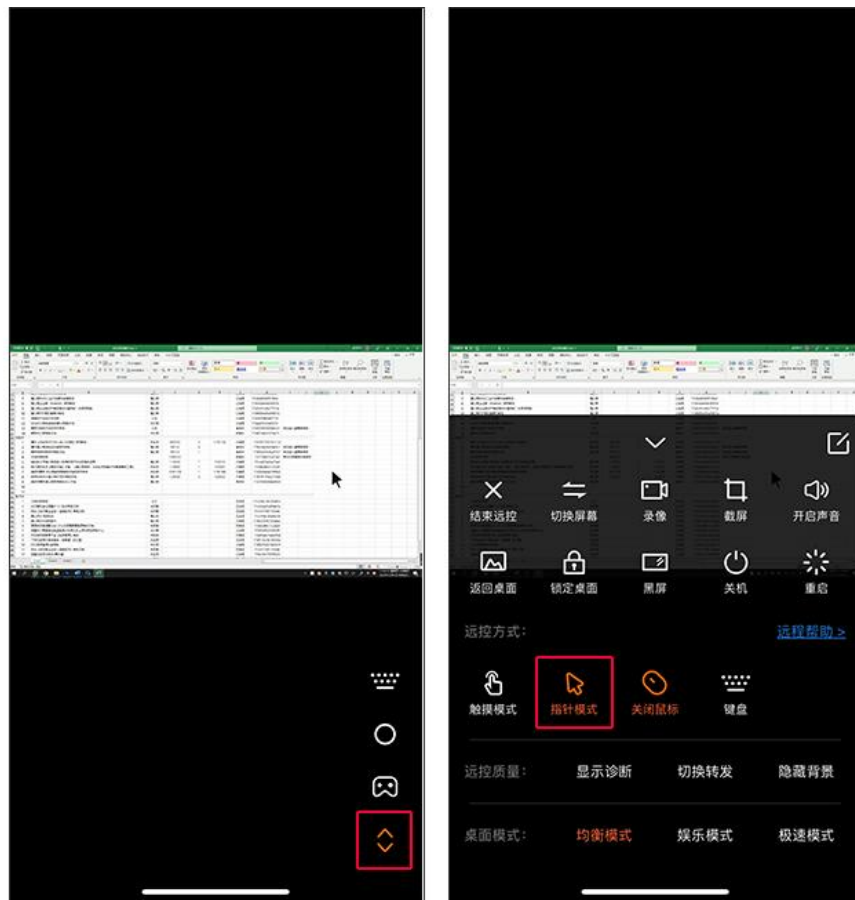
## (2) 控制端发起远程控制

①iOS 版控制端在【设备】列表选择在线的 Windows 主机；

②进入远控功能界面，选择“桌面控制”，输入访问密码或 Windows 账户密码验证后，即可进入远程桌面。



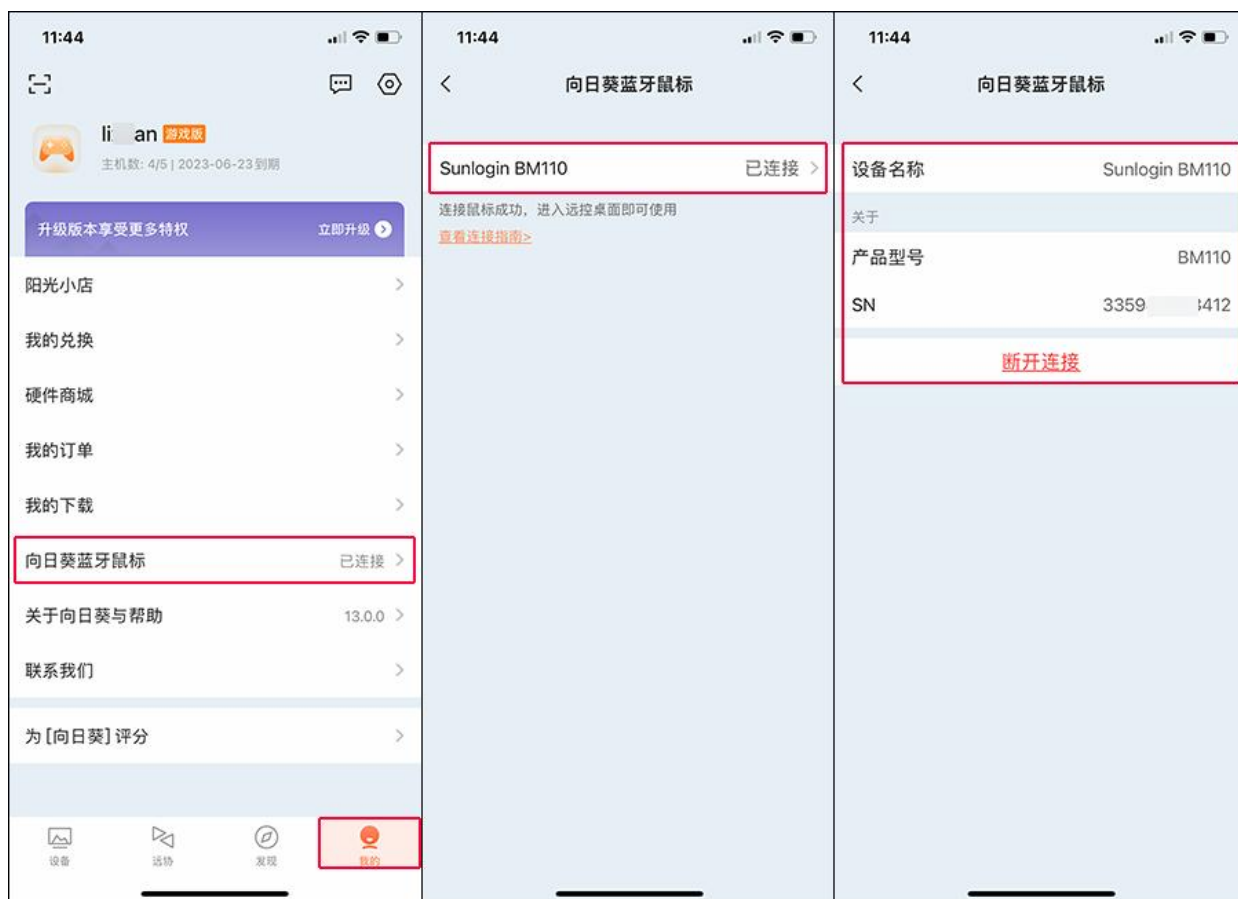
③进入远程桌面后，点击远控窗口下方菜单功能按钮，可以看到当前的鼠标模式自动为“指针模式”，您可以轻松使用蓝牙鼠标远程操控远端设备了。



## 4. 查看鼠标信息

在向日葵控制端 App 中【我的】界面处，点击“向日葵蓝牙鼠标”，可以查看鼠标相关信息。

- ①向日葵蓝牙鼠标：显示当前鼠标的连接状态，已连接或未连接
- ②设备名称：显示当前鼠标的名称
- ③产品型号：当前所连接的向日葵智能远控鼠标的型号
- ④SN：显示当前鼠标的 SN 码（SN 码是唯一的）
- ⑤断开连接：点击后，即断开向日葵智能远控鼠标与手机的连接



## 5. 注意事项

尊敬的用户，感谢您购买向日葵智能远控鼠标，为了让您拥有更好的体验，使用时请注意以下细节：

(1) 底部的蓝灯在正常使用时出现闪烁，这是低电提醒，请尽快更换电池；

(2) 鼠标指针停止移动后，立即进入「浅度休眠」；

->在「浅度休眠」状态时，移动鼠标即可唤醒鼠标，进入正常使用

(3) 鼠标指针停止移动 30 分钟后，进入「深度睡眠」；

->在「深度睡眠」时，移动鼠标无法唤醒鼠标，点击任意按钮唤醒鼠标，进入自动重连

(4) 不可将本产品置于热源附近或丢于火中；

(5) 任何液体进入本产品时，请立即关闭电源开关，并取出电池；

(6) 长期不使用鼠标时，请将电池取出。

(7) 使用过程中，如有如何疑问，请拨打售后热线 400-601-0000 转 3 咨询（周一至周日：9:00-20:00）

## 6. 常见问题解决指引

### (1) 手机无法连接/搜索不到鼠标蓝牙

- ①尝试关闭手机蓝牙后，再打开
- ②请检查鼠标是否为蓝牙待连接状态（蓝灯快闪）
- ③若不是蓝灯快闪状态，请尝试长按模式键 3 秒，直至指示灯为蓝灯快闪

### (2) 哪个版本的向日葵控制端软件支持使用向日葵智能远控鼠标

- ①安卓/iOS 控制端 V13 及以上版本
- ②Windows 客户端 V13 及以上版本
- ③Windows 控制端 V5.6 及以上版本

以上各软件，可通过向日葵站点进行下载（[下载戳我](#)）

### (3) 向日葵智能远控鼠标如何断开使用及如何关机

- ①鼠标断开使用：手机蓝牙断开连接或关闭蓝牙开关
- ②鼠标关机：将鼠标底部的开关拨动至 OFF

### (4) iOS 手机的蓝牙显示鼠标已连接，但是手机桌面没有看见鼠标指针

- ①检查 iOS 系统是否为 13 及以上版本，若不是，需升级到 13 及以上版本
- ②检查是否开启“辅助触控”，路径：**【设置->辅助功能->触控->辅助触控】**，打开辅

助触控

## (5) 远控过程中，没有看到鼠标指针

进入远控后，在下方菜单栏中选择【指针模式】进行远控

## (6) 向日葵智能远控鼠标能连接电脑吗？

向日葵智能远控鼠标支持连接带蓝牙功能的 PC、手机、平板

至此，向日葵智能远控鼠标的使用步骤和相关注意事项已介绍完毕。若您在使用过程中遇到问题，可前往官网发起[工单咨询](#)获得帮助。

# 7. 产品中有害物质的名称及含有信息表

部件名称	有害物质									
	铅 Pb	汞 Hg	镉 Cd	六价铬 Cr(VI)	多溴联 苯 PBBs	多溴二苯 醚 PBDEs	邻苯二甲 酸二正丁 酯 DBP	邻苯二甲 酸二异丁 酯 DIBP	邻苯二甲酸 丁基苄酯 BBP	邻苯二甲酸二 (2-乙基)己 酯 DEHP
印制电路 组件	×	○	○	○	○	○	○	○	○	○
塑料 结构件	○	○	○	○	○	○	○	○	○	○

金属 结构件	○	○	○	○	○	○	○	○	○	○
线缆	○	○	○	○	○	○	○	○	○	○

注 1:

○: 表示该有害物质在该部件所有均质材料中的含量均不超出电器电子产品有害物质限制使用国家标准要求。

×: 表示该有害物质至少在该部件的某一均质材料中含量超出电器电子产品有害物质限制使用国家标准要求。

注 2: 以上未列出的部件, 表明其有害物质含量均不超出电器电子产品有害物质限制使用国家标准要求。

注 3: 显示×的项目, 适用《达标管理目录限用物质应用例外清单》, 由于技术性 or 经济性等因素的局限, 对于电器电子产品中含有的某些有害物质, 在某一时期内, 法律法规不规定其限量要求或放宽其限量要求。



## 产品合格证

制造商: 上海贝锐信息科技股份有限公司

地址: 上海市杨浦区国定路 335 号 5008C 室

执行标准: GB/T 26245-2010